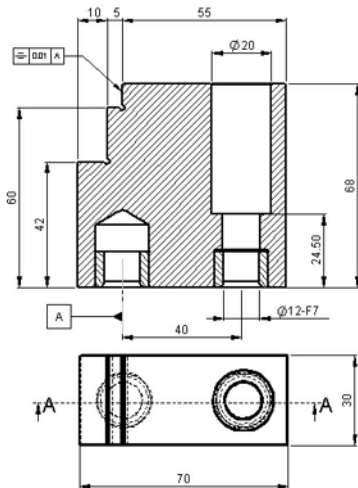


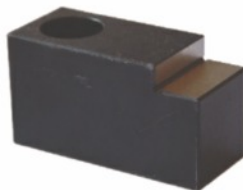
# Anschläge

## Anschlag fest



**Höhe: 60 / 42 mm**

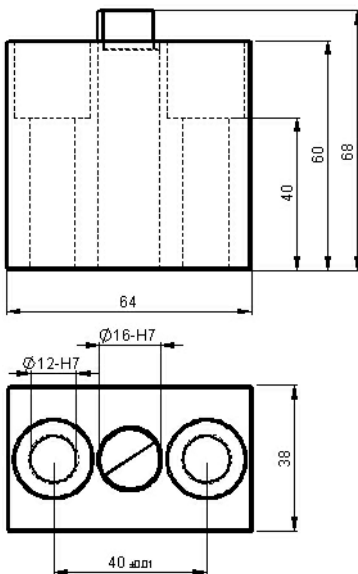
Anschlag fest Höhe 60 / 42	Best. Nr. 801.060	CHF 220.-
-------------------------------	----------------------	--------------



**Höhe: 30 mm**

Anschlag fest Höhe 30	Best. Nr. 801.030	CHF 195.-
--------------------------	----------------------	--------------

## Anschlag drehbar



**Höhe: 60 mm**

Anschlag drehbar Höhe 60	Best. Nr. 802.060	CHF 268.-
--------------------------------	----------------------	--------------

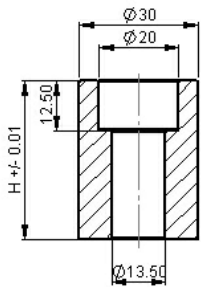


**Höhe: 30 mm**

Anschlag drehbar Höhe 30	Best. Nr. 802.030	CHF 223.-
--------------------------------	----------------------	--------------

# Unterlagen

## Höhenzylinder geschliffen



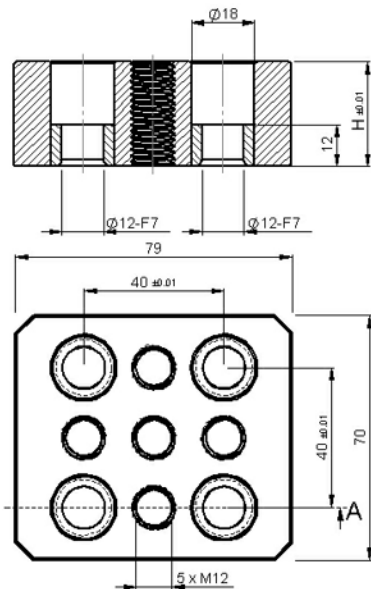
Höhenzylinder werden nur Satzweise geliefert. Aus ETG 100, Werkstückauflage gehärtet und geschliffen. in verschiedenen Auflagehöhen

Höhenzylinder  
1 Satz enthält  
je 1 Stück

2 / 3 / 4 / 5 / 6 / 7 / 8 / 9 / 10 / 10,1 / 10,2  
10,3 / 10,4 / 10,5 / 10,6 / 10,7 / 10,8 / 10,9  
11 / 12 / 13 / 14 / 15 / 20 / 30 / 40 / 50 / 60

Höhenzylinder 1 Satz	Best. Nr. 701.200	CHF 257.-
-------------------------	----------------------	--------------

## Unterlagen

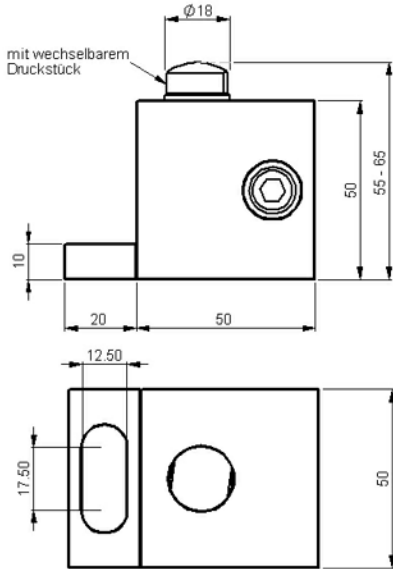


Grundkörper CK45, Werkstückauflage gehärtet und geschliffen. Passbohrungen zum Abstecken in 40er Raster für Nullpunkt. Unterlagen in verschiedenen Auflagehöhen lieferbar.  
Höhe 2 - 10 ohne Positionierbuchsen  
Höhe 15 - 20 mit 4 Positionierbuchsen  
Höhe 30 - 50 mit 8 Positionierbuchsen

Höhe	Best. Nr.	CHF
2	701.102	29.-
3	701.103	32.-
4	701.104	34.-
5	701.105	38.-
10	701.110	72.-
15	701.115	85.-
20	701.120	110.-
30	701.130	160.-
40	701.140	180.-
50	701.150	200.-

# Zubehör

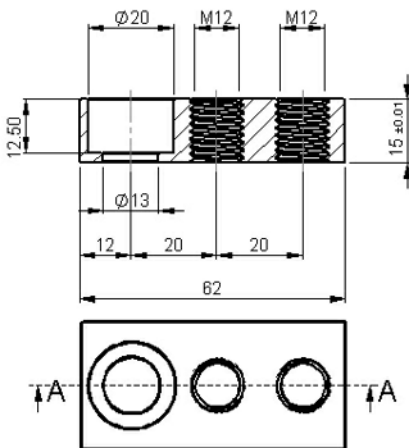
## Abstützelement verstellbar



Abstützelement verstellbar St50 55 - 65	Best. Nr. 702.060	CHF 385.-
---	-------------------	-----------

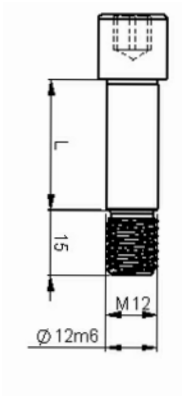
## Zwischenstück

Aus Einsatzstahl, Auflage gehärtet und geschliffen. Zum versetzten spannen zwischen den Rasterbohrungen



Zwischenstück	Best. Nr. 601.000	CHF 29.-
---------------	-------------------	----------

# Zubehör

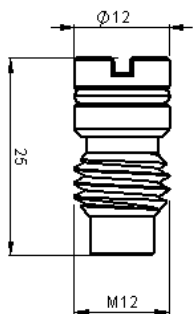


## Schulterpass-Schraube

Vergütungsstahl. Tenifer-nitriert



L	Best. Nr.	CHF
30	602.030	26.-
35	602.035	27.-
40	602.040	28.-
45	602.045	29.-
50	602.046	30.-

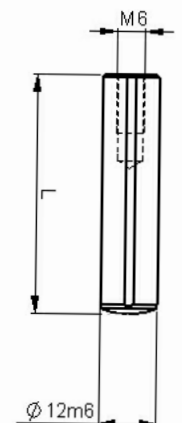


## Verschluss-Stopfen

Kunststoff, für Varianten C und D



Gewinde	Best. Nr.	CHF
M12	603.012	1,10
M16	603.016	1,60



## Positionierbolzen

gehärtet und geschliffen



L	Best. Nr.	CHF
32	604,032	5,10
40	604,040	5,50
50	604,050	6,30
60	604,060	7,00
70	604,070	7,80
80	604,080	8,70

# Briden

## Bride mit Bohrung

Vergütungsstahl. brüniert, ohne Spanschraube



Bezeichnung	Best. Nr.	CHF
Bride flach	501.111	49.-
Bride für Pendel	501.112	57.-

## Bride mit Schlitz

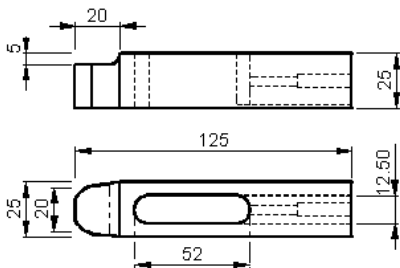
Vergütungsstahl. brüniert, ohne Spanschraube



Bezeichnung	Best. Nr.	CHF
Bride flach	501.121	53.-

## Spezial-Briden

Vergütungsstahl. brüniert, ohne Spanschraube



Bezeichnung	Best. Nr.	CHF
Bride lang flach	501.421	65.-
Bride lang für Pendel	501.422	73.-



Bride abgesetzt	501.423	68.-
-----------------	---------	------

## Briden montiert



### Briden mit Bohrung

Vergütungsstahl. brüniert, inkl. Spannschraube, Kugelscheibe und Kegelpfanne

Bezeichnung	Best. Nr.	CHF
Bride flach	502.111	55.-
Bride mit Pendel	502.113	112.-
Doppelbride flach	502.211	65.-
Doppelbride mit Pendel	502.213	177.-



### Bride mit Schlitz

Vergütungsstahl. brüniert, inkl. Spannschraube, Kugelscheibe und Kegelpfanne

Bezeichnung	Best. Nr.	CHF
Bride flach	502.121	59.-

### Spezial-Briden

Vergütungsstahl. brüniert, inkl. Spannschraube, Kugelscheibe und Kegelpfanne



Bezeichnung	Best. Nr.	CHF
Bride lang flach	502.421	72.-
Bride lang mit Pendel	502.421	79.-

Bride abgesetzt	502.321	75.-
-----------------	---------	------

# Einschraub-Auflagen

## Pendel-Auflagen



Gewinde / Oberfl.	Best. Nr.	CHF
Innen M4 / glatt	402.117	52.-
Innen M4 / geriffelt	402.217	68.-
Aussen M12 / glatt	402.118	56.-
Aussen M12 / geriffelt	402.218	70.-

## Druckstücke

gehärtet, geschliffen und brüniert



H / Form	Best. Nr.	CHF
8 / flach	401.308	32.-
18 / flach	401.318	34.-
28 / flach	401.328	36.-
38 / flach	401.383	38.-
8 / ballig	401.408	32.-
18 / ballig	401.418	34.-
28 / ballig	401.428	36.-
38 / ballig	401.438	38.-